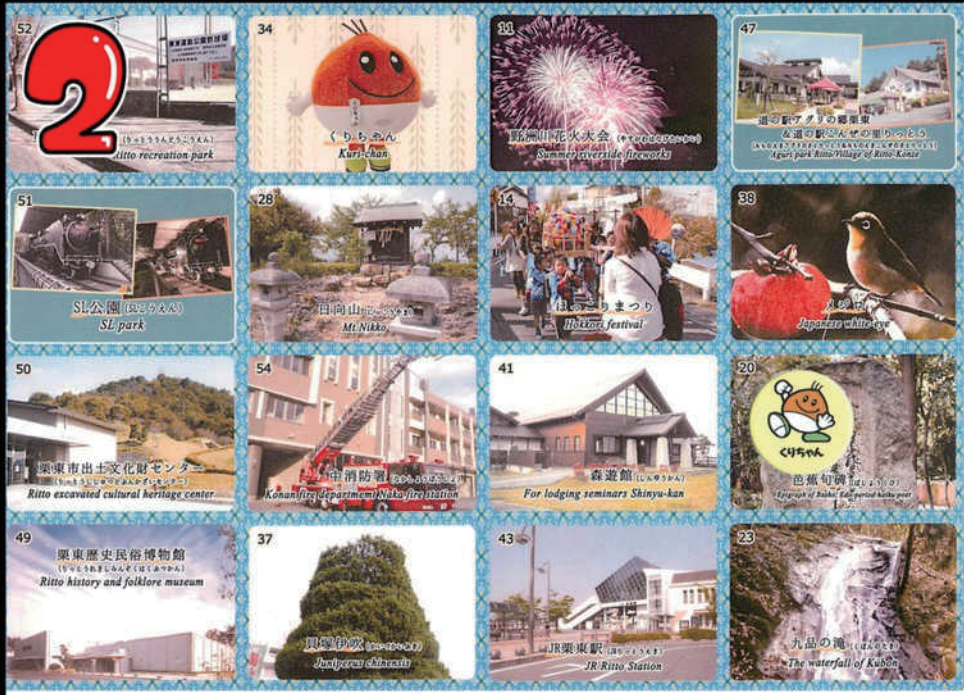


栗東ロテリアは、栗東市内の名所などを一致させるボードゲームです。



読み札と一致したボードの絵の上にチップを置きます。

読み札 20
芭蕉句碑



十六個のチップが全て並んだ最初の人が、「ロテリア！」と宣言すれば勝ちです。



ロテリア



メキシコ発祥のゲーム「ロテリア」

栗東版のロテリアを作った小松原さん(中央)ら栗東国際交流協会の会員と職員一栗東市役所

京都新聞に載りました。



4