



前列中央左：楊龍金衡陽市人民政府副市長
前列左2名と後列左5名 衡陽市の皆様
前列中央右：野村昌弘栗東市長
前列右2名と後列右8名 栗東市関係者の皆様と国際交流協会役員

熱烈歓迎!! 中国湖南省衡陽市政府代表团表敬訪問

滋賀県と湖南省の友好提携35周年を記念し、8月6日～10日の間、湖南省より代表団が滋賀県を訪問されました。その内、衡陽市からは、楊龍金副市長をはじめとする7名の皆様が8月7日に来市され、お出迎えをしました。表敬訪問に引き続き、葉山中学校を視察された

のち、昼食は、栗東市内を一望できる森遊館で、地場野菜を使った料理を食べて頂きました。夕方は、浜大津港で県や他市の交流団の人達と一緒に「びわ湖大花火大会」を三日月知事の中国湖南省・アメリカミシガン州との交流の紹介を聞きながら、打ち上げられた花火

を大きな音と共に感動の中で一緒に観賞しました。

しばらく交流がなかった衡陽市と久々に交流する機会を得たことで、今後の友好都市交流について新たな取組みを考える機会を迎えているのではないかと感じました。

栗東国際交流協会
会長 藤崎聡



こんぜの里 森遊館にて歓迎昼食会の様子



葉山中学校 視察中



記念品交換

衡陽市交流の経緯

滋賀県と湖南省が「琵琶湖」と「洞庭湖」という両国を代表する湖を縁として友好協定を締結しており、日中国交回復20周年を迎えた1992年に、交通の要衝で内陸工業が発達している共通点があることで、

栗東市と衡陽市は友好都市協定を調印しました。これまで多分野の視察団に加え、中学生や芸術団の相互派遣を行うなど交流を深めてきました。人口約726万人、面積約15,300km²のまち。



栗東ロテリアトレッキング vol.6

6月2日土曜日、栗東ロテリアトレッキング vol.6が開催されました。21名(内3名はベトナム国籍の方)が9時40分手原駅に集合しました。行程は、JR手原駅→金勝寺→馬頭観音堂→竜王山→白石峰→天狗岩→白石峰→狛坂磨崖仏→上桐生バス停→JR草津駅でした。栗東市ボランティアガイド協会の4名の方にトレッキングのサポートをして頂きました。各名所のお話を聞くことができ、とても楽しく無事行程を終えることができました。



横が峰展望所（馬頭観音堂前駐車場）



ボランティアガイド（北村さん）のお話を聞き入る参加者

参加者の感想

- ・観光ガイドの方々にも色々なお話が聞けて楽しかったです。
- ・初めてのトレッキングでついていけるか不安でしたが、皆さんと一緒に良かったです。
- ・お安い参加費で大変有難かったです。ずっと金勝ハイキングしたかったので嬉しいです。ありがとうございます。こんぜの里から九品の滝も歩きたかったです。
- ・小学生から栗東に住んで初めて参加して楽しめました。
- ・たのしかったです。みなさん、ありがとうございます。(ベトナムの方より)
- ・たのしかったです。皆は熱心だし、しんせつです。面白いです。(ベトナムの方より)
- ・本当に面白かった。ありがとうございます。(ベトナムの方より)
- ・地元に住んでいてもなかなか行く機会がなかったので、ガイドの方の丁寧な説明があり、本日はいい機会になりました。ありがとうございました。

第22回 滋賀県ミシガン州友好親善使節団壮行会

8月31日金曜日、第22回滋賀県ミシガン州友好親善使節団のお2人（前列中央左：鈴木由希子様と前列中央右：星野登久子様）の壮行会が栗東市役所に於いて開催されました。平成30年9月5日～14日までの10日間のうち3泊4日は、姉妹都市バーミングハム市でホームステイされました。

『Koryu』新年号で、報告会の様子をお伝えしますので、楽しみに!!



滋賀県知事許可 般24第21530

タイル販売・施工専門店

株式会社 **びわ湖タイル**

滋賀県栗東市川辺201番地4 TEL:077-553-1076/1077 FAX:077-553-2055
代表取締役 中野 光一

栗東総合産業株式会社
Ritto Sogo Sangyo

〒520-3036 滋賀県栗東市十里244番地
TEL 077-552-1711 FAX 077-553-4710
URL <http://www.ritto.co.jp> E-mail info@ritto.co.jp

人に地球にやさしい

ISO14001 ISO(環境・品質)認証取得 ISO9001

こんぜ自然薯研究会
栗東市御園261

カフェダイニング とろりん
栗東市御園264
☎077-558-1166

鮮魚・冷凍
大津市公設地方卸売市場

株式会社 **山本**

代表取締役社長 山本 雅博

〒520-2123
滋賀県大津市瀬田大江町59番地の1
大津市公設地方卸売市場鮮魚部8号
TEL 077-549-8055 (代)
FAX 077-549-8057
携帯 090-2018-9889

御料理

魚新楼

滋賀県栗東市小野789
TEL 077-552-0026

地域とともに飛躍する

竹村商事株式会社

〒520-3045 滋賀県栗東市高野200番地1
TEL 077-552-0337 FAX 077-552-4376

- 栗東サービスステーション
- 栗東配送センター
- 工業用潤滑油取扱店
- ニコニコレンタカー 栗東高野店

お隣様で
50周年
since 1964

ロシア旅行記 NO.2 サントペテルブルク・モスクワ

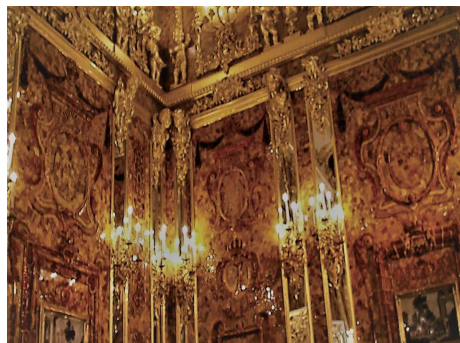
総務広報委員 太田正雄さん



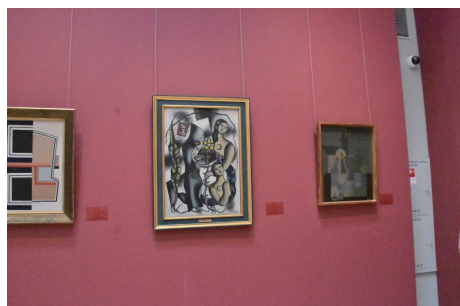
ロシア西部の二大都市サントペテルブルクとモスクワを訪れた。サントペテルブルクは戦前はレニングラードと呼ばれた町で歴史と文化の街である。最初に行ったのがサンペテの「エカテリーナ宮殿」で



エカテリーナ宮殿



琥珀の間

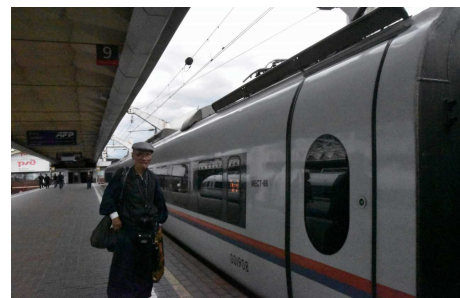


エルミタージュ美術館

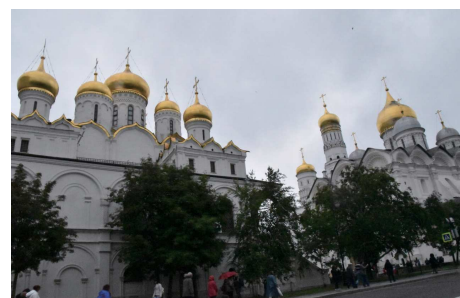
この名称は 18 世紀の女帝の名前である。その中心に位置するのが「琥珀の間」である。琥珀とは天然樹脂の化石であり宝石である。バルト海産の琥珀は天然樹脂の化石で、これは鉱物に匹敵する硬度を持ち、色は黄色を帯びたあめ色のものが多い。これで彫刻された無数の作品が百坪ほどの部屋の全壁面を覆っているのである。(写真参照) その彫刻の精巧さと数に圧倒される。

次に「エルミタージュ美術館」で、世界中に知れ渡る美術品のコレクションを持つ有数の美術館である。レンブラント、ロダン、セザンヌ、ゴッホ、ゴーギャン、ピカソ等。中には鶏、フクロウ、雉等の彫刻もある。私が特にうれしかったのは、これらの素晴らしい美術館の作品が、すべて撮影 O.K なのである。

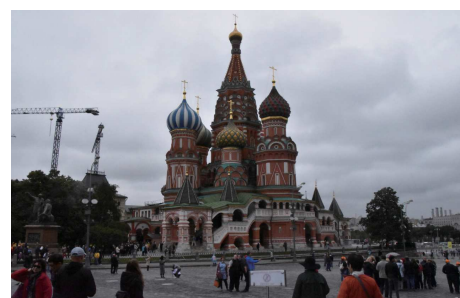
此処から高速列車に 4.5 時間程乗るとモスクワに到着する。モスクワで印象に残るのはクレムリンと赤の広場である。私はここに来るまではクレムリンとはロシア政府の行政府のある場所ぐらいにしか思っていなかったが、なかなかどうして立派な宮殿であった。また「赤の広場」は思っていたよりも狭い場所で工事中であった。(写真参照)



高速列車



クレムリン宮殿



赤の広場

(旅行記・紀行など募集中です。)

三大宝建設(株)
 〒520-3005 滋賀県栗東市御園452番地
 TEL.077-558-2438(代)/FAX.077-558-2249
 E-mail sandaihocon@sunny.ocn.ne.jp
 URL <http://sandaiho.com>

—良質のサービスと親切な指導—
東郷会計事務所
 TKC 会計システム
 税理士 東郷 修
 事務所 〒520-3015 滋賀県栗東市安養寺 8 丁目 5 番 19 号
 TEL 077-554-1218 (代)
 FAX 077-554-1219

豊かな農業 愛と絆で 地域が元気
 新たな展開をめざして **JA 栗東市**
 〒520-3015 滋賀県栗東市安養寺八丁目 2 番 1 3 号
 tell 077-552-0531
 fax 077-552-3137
 e-mail ja@ritto.jas.or.jp  イメージキャラクター「クリまる」

Welsnet Corp. TEL: 070-5500-7075
 ■チラシ (例: A4 フルカラー 1,000 部、デザイン+印刷... 税抜 20,000 円~)
 ■フルカラー封筒 (例: 角 2 白セント封筒 (テープ有) 500 枚... 税抜 9,600 円~、長 3 白セント封筒 (テープ有) 1,000 枚... 税抜 11,500 円~)
<http://welsnet.jp>

ゆたかな コミュニティを 求めて
京都信用金庫 栗東支店
 栗東市安養寺一丁目9番1号 TEL(077)554-3477

栗東市商工会
 Ritto-city Society of Commerce and Industry
 栗東市商工会館
 栗東市手原三丁目1-25
 TEL:077-552-0661/FAX:077-553-5263
 栗東駅前支所 (ウイングプラザ管理事務室)
 栗東市総二丁目4-5ウイングプラザ 4階
 TEL:077-552-3066/FAX:077-552-1146

会員募集中!!

【会員特典】

- 当協会イベントや講座参加費の割引
- 会報「Koryu」やイベント案内のお届け

【年会費】

個人 2,000 円 家族 3,000 円 法人 10,000 円

【有効期限】 入会日～2019年3月31日まで

【納入方法】

事務局窓口にて現金払い、または
金融機関振込（当協会指定振込用紙）
国際交流やイベントに参加してみたいと思われている方、まずは RIFA 事務局までお気軽にお問い合わせください!!

TEL : 077-551-0293 (月～金 9:00～17:00)

FAX : 077-551-0432

メール : mail@rifa.jp

ホームページ : <http://rifa.jp/>

Facebook : <http://www.facebook.com/RIFA.Ritto>

【外国人相談窓口(ポルトガル語)】

日時：毎週水曜日(祝日は除く) 13:00～17:00

場所：栗東市役所 3 階 栗東国際交流協会内

* 予約不要、相談料は無料です。

【RIFA 日本語教室】

日時：毎月第 2・4 土曜日 10:15～11:45

場所：コミセン大宝東(栗東駅前ウイングプラザ 3 階)

授業料：無料 予約不要です。

後期 英会話講座

イギリス出身 David 先生によるアイデア満載のアットホームな英会話クラスです。イギリスのお話を沢山聞けます。大変人気のある講座なので、お申込みはお早目に！お待ちしております。

期間：11月～3月(全12回)

申込：10月22日(月) 9:00から先着順

受講料：9,000円(RIFA 会員) 12,000円(一般)

定員：各クラス15名

【栗東国際交流協会(RIFA) 20周年記念事業】

世界と出会う交流広場 in りっとう市民秋まつり2018

日時：11月11日(日) 10時～

場所：滋賀日産リーフの森(県民の森、第26回全国植樹祭跡地)

ブース：

- ☆世界の民族衣装を着て、はいポーズ!
- ☆絵手紙を書いて投かんしよう!
- ☆いろんな国の人とお話ししてみよう!
- ☆他国の歌と踊りを楽しもう!

ステージ：

- ☆K-POPアーティスト「Two Brothers」
- ☆大津市民ゴスペルクワイア「Soul of Lake」
- ☆ベリーダンス「Black Berries」



一緒にイベントを盛り上げてくれるスタッフ大募集!!
お手伝いして下さる方は、RIFA 事務局までご連絡下さい。

春夏秋冬

猛暑だ、酷暑だと苦しめられた、暑い夏もようやく落ち着き、生暖かい風もあの暑さに比べれば、まだまだだと思える余裕がでてきた秋分の候、いかがお過ごしでしょうか。

他の国も猛暑だったのだろうか、ふと

思い立ち、異国の友人に久しぶりに季節のお便り(メール)を送りましたが、返事は今のところありません。

先日、親戚が桃を送ってくれました。雨が少なかったせいで、今年は小ぶりだそうです。でも食べるとすごく甘く、冷やしておいしくいただきました。悪いことばかりでもないなと思いつつ、お礼の連絡を入れてないことを思い出しました。(T. F)

オフィス内装工事は お任せください

田中誠文堂はオフィスのあらゆる内装工事に対応しています。ちょっとした補修工事でもお気軽にご相談ください。

株式会社 田中誠文堂

www.tanaka-jinsei.com

今までに無かったオフィス用品購買システムを提案する!

smartoffice

株式会社 宝文堂

<http://www.hobun-do.com>

TEL.077-551-1111/FAX.077-551-2345

滋賀県栗東市手原4-2-28



滋賀銀行は、環境省認定の「エコ・ファースト企業」として、「環境経営」に取り組んでいます。



滋賀銀行
栗東支店



栗東ライオンズクラブ