

平成29年度通常総会開催



栗東国際交流協会 新役員

顧問	野村 昌弘 市長
	林 輝彦
	岡田 明男
	太田 正雄
会長	藤崎 聡
副会長	奥村 敏子
	中野 光一
総務広報 委員長	小林 正樹
総務広報 副委員長	大江 正美
文化交流 委員長	小松原 賢治
文化交流 副委員長	石川 輝伸
監事	田中 義信
	堀池 優子

平成29年4月22日(土)栗東市役所会議室において、野村昌弘市長と寺田範雄栗東市議会議長のご臨席を賜り、通常総会を開催しました。
藤崎会長より、今年度は会員の増強をはかり、事務局体制の確立を目指すとともに、設立20周年に向けて、過去の成果を踏まえながら現状を認識し、未来に向かってどう飛躍していくのかを考えていきたいと挨拶がありました。
平成28年度事業報告・収支決算、平成29年度事業計画案・収支予算案すべての議案が無事に承認されました。今年度は、総会資料の栗東国際交流協会規約の第5議案に改正がありました。協会は以下3つ

(1)国際化時代に対応した地域社会の創造と人材の育成に寄与する。
(2)各国住民相互の知識と理解を深めるため、国際交流・国際協力を推進する。
(3)多文化共生のまちづくりを推進する。
以上を中心に活動して参ります。
また、新たな役員承認も得て、左記のとおり新メンバーで今年度がスタートしました。来年度は、『栗東国際交流協会20周年事業』があり、協会にとって節目の年です。RIFA設立20周年記念事業委員会委員を随時募集しておりますので、会員皆様のご参加をお待ちしております。

の項目の実現を目
的としております。



RIFA日本語教室 訪問!!

ベトナムから来日したグエン ザイン ハウさんとティエウ クアン ズンさんが RIFA 日本語教室で勉強され、今年4月に帰国されました。ハウさんとズンさんから講師の先生方へお礼のお手紙が届きましたので、ご紹介します。(原文のまま)

グエン ザイン ハウさん



私はグエン ザインハウです。実習生として、ベトナムから日本に来て3年間働いています。4月25日に3年間が終わって帰国する予定ですから、今日は栗東日本語教室に対して最後の挨拶をしたいと思います。帰国についての私の気持ちはどきどきしながら楽しみにしています。一方で日本の人とか栗東教室の皆さんと別れて、どんなに寂しいことか。先生たちに日本語や日本の文化など熱心に教えていただいたおかげで私は色々な結果が出て来ました。本当にいつも栗東教室に感謝して、ベトナムに帰ってもここで出来た思い出を忘れないはずです。最後になりますが、私は国に帰って、もちろん何でも頑張りますが、日本にいるみなさんは健康に気をつけて、幸せな生活をするようにしてください。3年間いつもお世話になりました。ありがとうございました。

ティエウ クアン ズンさん



私はベトナムから来ましたティエウ クアン ズンと申します。もう3年間になりましたが、RIFA 日本語教室に通ってるのは1年前からです。日本に来て、私は日本語が上手になったし、自信を持つようになりました。その上、たくさんイベントも参加させていただいて、日本語だけではなく、日本の文化も勉強になりました。4月25日に帰国することになりますが、ベトナムに帰っても、ここで学んだことを忘れずに、ベトナムで生かしていきたいとおもいます。今は早くここに来てよかったのに!と思っています。ここで先生たちに熱心に日本語を教えていただいて、いろいろお世話になりました。ありがとうございます。

おきうら まゆみ
沖浦 真弓
 さんの
講演会

青年海外協力隊
 村落開発普及員
 フィリピン派遣



総会終了後、平成22年から2年間、フィリピン ビンゾンス町で青年海外協力隊の村落開発普及員としてご活動された沖浦真弓さん（栗東市在住）のお話を伺いました。沖浦さんは、JICA からの要請で5つの海沿いの村の漁民にとって、低予算で参加型の生計向上プランを立案支援する町おこしにご尽力されていました。沖浦さんは、ココナツと同じやし科の植物のニッパからできる、酒、砂糖や酢などの特産品を作り、

製品化する方法を村人に伝授されました。お話で特に印象に残ったのは、沖浦さんが宝物にされている『You are not a citizen of Japan. You are a citizen of the world!』という現地の方の言葉です。

日本とフィリピンの現状の違いがよく分かり、みんなが温かい気持ちになりました。世界の現状に関心を持つべき私たちにとって、とても貴重な講演会となりました。

沖浦さんの滞在先：ビンゾンス町

面積：9,060ha
 人口：42,676人
 世帯数：8,719
 学校数：19
 貧困率：57.5%
 標準体重以下の児童・生徒：25.11%
 安全な飲み水にアクセス可能：67.65%
 衛生的なトイレ普及率：32.21%



沖浦さんが JICA に応募されたきっかけとなった子どもたちの現状



6歳の少女がフィリピンの国の花『サンパギータ (Sampagita)』を売っている



マニラにあるスモーキーマウンテンというゴミの山で過ごす子どもたち



5人に1人が読み書きできずクラスに古いミシンが1台あるだけの小学校の家庭科の授業風景



母が病気なので、高校でアイスクリームを6ペソ（日本円で12円）で売る少年

沖浦さんのフィリピンでの活動

沖浦さんが着目されたことはニッパ酒の製品化

ニッパについて



冷却水は、人間が水をくんでこないといけない環境



改良蒸留機の問題

まず小さな蒸留機を作り、村人に理解してもらってから大きな蒸留機を作る

改良蒸留機導入プロセス



試作 → ワークショップ → プロジェクト

ニッパ酒原価コンテナ1杯800円だったところを製品化してボトル1本600円で販売

製品化までのプロセス



試作 → 製品化 → 販売

空手師範の中野副会長 インドネシアとスリランカへ行く

副会長の空手家社長こと中野光一です。ちょうど一年前に南米のレポートを広報に載せていただきましたが、今年は東南アジアに行っていました。それにしても暑い国ばかり(汗)ジャカルタ(インドネシア)の直行便は朝なので前日に伊丹から羽田に飛びました。70才になる私の師匠と同行です。なるべく体力を温存するために空港内のホテルに泊まりました。「ロイヤルパークホテル ザ 羽田」は快適そのもの！なんとホテルのフロントから直結されているのは国際線チェックインカウンター！朝食後、見に行くとまだカウンターが開いて



いなかったのでもう一度部屋にもどったくらいです。羽田午前中発の便ならみなさんも使ってみる価値あります。

さて、ジャカルタに着いてから特急電車でジャワ島の中心地へ約5時間の旅です。ディーゼル車ですが、車内はなんとなくJR新快速のような感じ(^_^)現地に着けば、我々が居る間に少しでも習っておこうとびっしり稽古時間が組み込まれています。30度を超える暑さの中、連日指導が続きます。

ジャカルタへの帰途は深夜バスです。朝の渋滞に巻き込まれないように、かなり飛ばします。ベンツの車両ですが、数キロの

渋滞を前になんと反対車線を走るなど無茶苦茶な運転でした。11時間の長旅でしたが、スリル満点(笑)

あっという間の5日間でしたが、休む間もなくコロンボ(スリランカ)へ。当初一度帰国してから向かう予定でしたので、海外指導時にはめずらしく丸一日観光の日を設けていただきました。世界遺産であるキャンディの仏歯寺(釈迦の犬歯が祭られています)や象の水浴びなどいいものを見せていただきました。道中はさすがセイロン茶の本場ということで山道の両脇には茶畑が広がります。ときには滝や茶摘み風景があったりと左側通行ということもあってか信楽か土山あたりを走っている錯覚を覚えます。帰国して間もなく記録的な豪雨に見舞われ、200名近くの方がお亡くなりになったようです。空手関係者に被害はなかったようですが、ご冥福をお祈りいたします。



記憶に残る出来事と言えば、小学校でのウエルカムセレモニーの時に校長先生、支部長の次にスピーチを求められたこと。日本語ならともかく、英語のいきなりのスピーチは緊張します。「このような美しい国に招待してくれてありがとう。ナラカ支部長は日本に何回も来て六段のすばらしい先生です。空手は身体を鍛えるだけでなく、精神も鍛える武道です。私達は空手を教育

の一環として指導しているの、こうして学校で空手を取り入れていただいていることはすごくハッピーです。」みたいな挨拶をしたと記憶しています。

インドネシアでは宗教上アルコールが出ることはなかったのですが、スリランカで久しぶりにビールを飲んだときはおいしかった～！今回の二ヶ国は私にとっては初めての国。一人あたりの名目GDPがスリランカ111位、インドネシア117位という国ですが、私達を大歓迎してくれて、一生懸命稽古をし、終われば一緒に写真を撮る列がとぎれず。東京オリンピックの種目にもなった日本の伝統武道である空手の指導員であることの喜びと誇りと責任をより一層強くした旅でした。

よかったです皆さんも道場を見学に来てください。

毎週木曜日、金曜日の18:00～19:30
 ㈱びわ湖タイル2階

株式会社びわ湖タイル
 代表取締役師範 中野光一



栗東市商工会
 Ritto-city Society of Commerce and Industry
 栗東市商工会館
 栗東市手原三丁目1-25
 TEL:077-552-0661/FAX:077-553-5263
 栗東駅前支所(ウイングアサ管理事務室)
 栗東市纒二丁目4-5ウイングアサ 4階
 TEL:077-552-3066/FAX:077-552-1146

滋賀県知事許可 般24第21530
タイル販売・施工専門店
株式会社 びわ湖タイル
 滋賀県栗東市川辺201番地4 TEL:077-553-1076/1077 FAX:077-553-2055
 代表取締役 中野光一

ECO FIRST
 滋賀銀行は、環境省認定の「エコ・ファースト企業」として、「環境経営」に取り組んでいます。
滋賀銀行 栗東支店

地域とともに飛躍する
竹村商事株式会社
 〒520-3045 滋賀県栗東市高野200番地1
 TEL:077-552-0337 FAX:077-552-1376
 ■ 栗東サービスステーション
 ■ 栗東配送センター
 ■ 工業用潤滑油取扱店
 ■ ニコニコレンタカー 栗東高野店
 お隣様で 50周年 since 1964

三大宝建設(株)
 〒520-3005 滋賀県栗東市御園452番地
 TEL:077-558-2438(代)/FAX:077-558-2249
 E-mail sandaihocon@sunny.ocn.ne.jp
 URL http://sandaiho.com

一良質のサービスと親切な指導—
東郷会計事務所
 TKC 会計システム
 税理士 東郷 修
 事務所 〒520-3015 滋賀県栗東市安養寺8丁目5番19号
 TEL 077-554-1218(代)
 FAX 077-554-1219

平成29年度事業予定

RIFA 日本語教室

日時：毎月第2・4土曜日 10:15～11:45
 場所：コミセン大宝東（栗東駅前ウイングプラザ3階）
 授業料：無料
 予約不要です。マンツーマンでの和やかな雰囲気のクラスです。お知り合いの外国籍の方で日本語学習をしたい方がおられましたら、ぜひご紹介ください。



前期 英会話講座

イギリス出身David先生のアイデア満載のアウトホームな英会話クラスです。下記講座は、現在も募集中です！
 期間：6月～10月（全14回）
 受講料：11,000円（RIFA会員） 14,000円（一般）
 初級（月）13:00～14:00
 中級（木）18:40～19:40
 上級（木）11:40～12:40
 上級（木）19:45～20:45
 後期 英会話講座 ... 期間：11月～3月（全14回）
 ※詳細は、9月号でお知らせします。

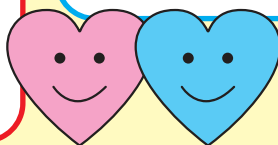
20周年記念事業委員募集中！

来年、栗東国際交流協会の20周年、節目の年です。ぜひ20周年記念事業にご参加下さい。20周年記念事業委員、各種イベントや講座の申込・お問い合わせは RIFA 事務局までご連絡下さい。お待ちしております。
 電話：077-551-0293 Fax：077-551-0432
 （月～金 9：00～17：00）
 メール：mail@rifa.jp
 ホームページ：http://www.rifa.jp/
 Facebook：http://www.facebook.com/RIFA.Ritto

世界と出会う交流広場 in 滋賀がいいもん市 スタッフ募集



企画から当日の運営まで、イベントを盛り上げてくれる方をお待ちしております。
 日程：11月12日（日）
 場所：栗東駅前さくら広場



外国人相談窓口(ポルトガル語)

日時：毎週水曜日（祝日は除く）
 13:00～17:00
 場所：栗東市役所3階
 栗東国際交流協会内
 * 予約不要、相談料は無料です。

春夏秋冬

平成29年度は新たな事務局員として毛利恵子さんを迎え、設立20周年記念に向けた準備が始まります。これまでのRIFAの足跡を振り返り、未来に繋げる絶好の機会と捉え、一人ひとりが国際交流や多文化共生に主体的に関わることで、英知とパワーを結集しRIFAを益々発展させていきましょう。

(M.K)



事務局員 毛利恵子
 はじめまして。私は、海外のお話が大好きなので、国際交流協会に関わる皆様の色々な経験がいつも楽しく聞いております。国際交流や語学にご興味がある方、海外に行きたい方や日本の良さを広めたい方、会員の皆様の思いを大切に日々活動して参りたいと思います。どうぞ宜しくお願い申し上げます。

鮮魚・冷凍
 大津市公設地方卸売市場

有限会社 山本
 社長 山本 雅博
 〒520-2123
 滋賀県大津市瀬田大江町 69 番地の1
 大津市公設地方卸売市場鮮魚部A号
 TEL 077-543-8356 (代)
 FAX 077-543-8357
 振替 090-2013-5249



ゆたかな
 コミュニティを
 求めて



栗東支店

栗東市安養寺一丁目9番1号 TEL(077)554-3477

Welsnet Corp. (株)ウェルズネット メール: info@welsnet.jp
 TEL: 070-5500-7075

- チラシ (例：A4 フルカラー 1,000部、デザイン+印刷... 税抜20,000円～)
- フルカラー封筒 (例：角2白ケント封筒(テープ有) 500枚... 税抜9,600円～、長3白ケント封筒(テープ有) 1,000枚... 税抜11,500円～)

http://welsnet.jp

豊かな農業 愛と絆で 地域が元気
 新たな展開をめざして J A 栗東市

〒520-3015 滋賀県栗東市安養寺八丁目2番13号
 tell 077-552-0531
 fax 077-552-3137
 e-mail ja@ritto.jas.or.jp



今までに無かったオフィス用品購買システムを提案する！

smartoffice

株式会社 宝文堂

http://www.hobun-do.com
 TEL.077-551-1111/FAX.077-551-2345
 滋賀県栗東市手原4-2-28



栗東ライオンズクラブ

栗東総合産業株式会社
 Ritto Sogo Sangyo

〒520-3036 滋賀県栗東市十里244番地
 TEL 077-552-1711 FAX 077-553-4710
 URL http://www.ritto.co.jp E-mail info@ritto.co.jp

人に地球にやさしい

ISO14001

ISO(環境・品質)認証取得

ISO9001